

# Win€UR

WINEUR : La solution complète éprouvée (la comptabilité et ses 18 modules).

----- voir page 5

# PEPPERMINT

le nouveau logiciel de COMPTABILITE , « On-Line » , incontournable pour gérer votre entreprise !

----- voir page 4

# NEWSLETTER

Eté

2024



## Business Software

Since 1981



swiss made  
software



## Mise à jour d'été 2024 tous les modules

Nous avons le plaisir de vous informer des nouveautés et améliorations contenues dans la prochaine mise à jour en **page 11**.

### Comment faire ma mise à jour ?

A l'aide du lien qui vous permettra de télécharger la dernière version de vos logiciels qui vous sera envoyé par e-mail au plus tard 2 semaines après la réception de cette lettre d'information. Dans le cas où cet e-mail ne vous parviendrait pas, nous vous invitons à prendre contact avec notre service Support : par téléphone au +41 22 309 39 77 ou par e-mail sav@git.ch

## Nouveau contenu

Afin de mieux communiquer sur notre gamme de produits qui s'agrandit chaque jour, nous changeons le format de notre Newsletter.

Celle-ci ne sera plus centrée uniquement sur les produit WinEUR mais comportera des informations sur tous nos logiciels. WinEUR, PEPPERMINT, MINT, Mobile, etc.

La Newsletter SALAIRES reste séparée et sera intégrée dans un futur proche.



## Table des MATIERES

GIT 2024 Le message du président  
03

Extension de la ligne de tram 15 devant les nouveaux bureaux de GIT  
03

La GIT académie 2024  
03

PEPPERMINT, le nouveau logiciel de COMPTABILITE « On-Line », pour gérer votre entreprise !  
04

PEPPERMINT analytique  
05

Sondage satisfaction  
06

Un module qui a beaucoup évolué !

WinEUR EBANKING  
07

LES 75 AMELIORATIONS & NOUVEAUTES

de la mise à jour été 2024

11



FOCUS

NEW

# GIT 2024

## Le message du président



Chère cliente, cher client, chers amis,

GIT S.A fête cette année ses 43 ans d'activités. Cet anniversaire est pour moi l'occasion de vous adresser tous mes sincères remerciements, d'une part, pour la confiance que vous avez bien voulu accorder à notre entreprise et, d'autre part, pour les fructueuses relations professionnelles que nous avons pu entretenir ensemble au cours de ces 43 années. Aujourd'hui, notre société est un acteur majeur dans les domaines des logiciels de comptabilité et de gestion d'entreprise. Ces 43 années d'existence ont été marquées par une belle évolution et la fidélisation d'une clientèle très exigeante. Cette réussite est le reflet des efforts de nos précieux collaborateurs, qui sont tout aussi passionnés par leur travail que leur patron. Les années à venir seront, je l'espère, l'occasion de renforcer notre position sur le marché des logiciels de gestion. Avec bien entendu de nouveaux produits innovants, à la pointe des nouvelles technologies. Et surtout le maintien d'un service à la clientèle de premier ordre. Car c'est en effet un support de très haute qualité fourni à notre clientèle qui demeure l'atout premier de notre succès et de notre longévité, avec l'adage « Ensemble pour gagner ».

Merci à tous

Frank Servais



## Extension de la ligne de tram 15 devant les nouveaux bureaux de GIT

Depuis la gare de Cornavin et traversant Lancy et Plan-les-Ouates, ce prolongement de la ligne 15 offrira à nos clients et employés un accès direct au Léman Express via la gare de Lancy-Pont-Rouge toutes les 4 minutes aux heures de pointe. Cette nouvelle ligne constitue une première étape dans la réalisation d'une deuxième ligne de tramway transfrontalière à Genève, qui devrait desservir Saint-Julien-en-Genevois en France.

Une visite dans nos nouveaux locaux sera encore plus simple !

En plus d'un parking souterrain public, le tram s'arrête devant notre porte.

## La GIT académie 2024

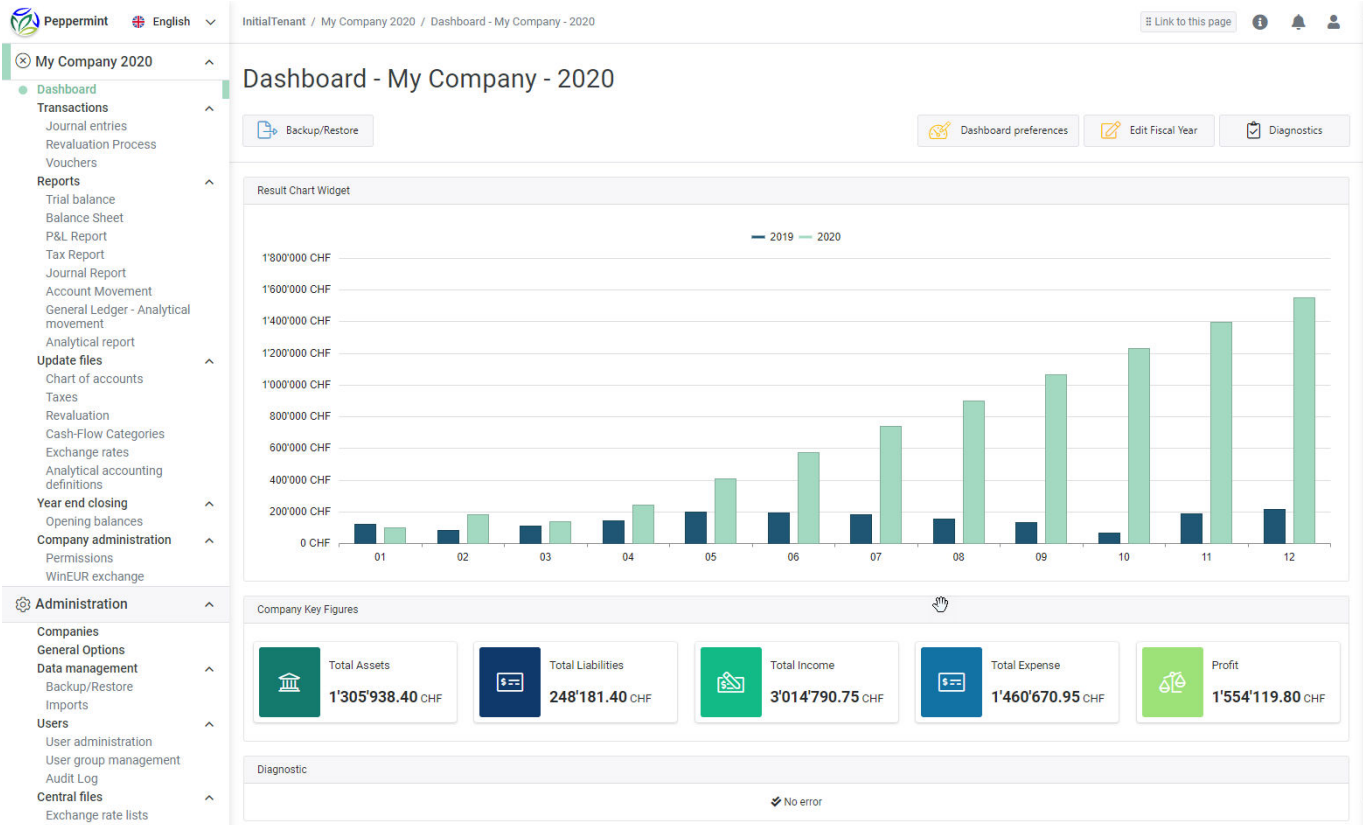


Cette année encore, la « GIT Académie » se déroule en juillet et août. Le client a le choix entre des cours INDIVIDUELS ou COLLECTIFS.

Le programme complet avec le contenu des cours détaillé est disponible sur notre site internet



# PEPPERMINT, le nouveau logiciel de COMPTABILITE , « On-Line » , pour gérer votre entreprise !



Le logiciel en ligne **PEPPERMINT COMPTABILITE** est un produit cloud.

Pas d'installation locale, pas d'investissement en infrastructure spécifique.

**PEPPERMINT** s'utilise depuis n'importe quel navigateur sur PC, Mac ou Linux. Sur un ordinateur de bureau, un smartphone ou une tablette. Vous n'avez pas besoin d'installation locale ou de logiciel de type Citrix.

**PEPPERMINT** est paramétrable selon vos impératifs et possède un journal d'audit des opérations détaillées (utilisateurs, dates, modifications).

**PEPPERMINT** est multi-utilisateurs avec gestion des groupes et des permissions détaillées. Il est multi-sociétés, multi-langues, multi-monnaies et multi-journaux.

Il n'existe pas de limitation quant au nombre de comptes ou d'écritures,

ni de journaux ou de flux de trésorerie. Très simple d'utilisation, sécurisé et intuitif, reconnu pour sa fiabilité, son usage n'est pas réservé aux seuls comptables.

**PEPPERMINT** offre la possibilité d'extraction d'un backup des données ainsi qu'un module d'archivage des pièces comptables intégré.

**PEPPERMINT** est compatible avec les logiciels comptables de GIT SA, en particulier WinEUR.

INTÉRESSÉ PAR UNE DÉMO? CONTACTEZ-NOUS



Profitez d'une période d'essai de 30 jours.

Plus d'information sur

[www.peppermintbygite.ch](http://www.peppermintbygite.ch)



# PEPPERMINT ANALYTIQUE

Le module pour une gestion plus fine des coûts et revenus de l'entreprise

Le module **PEPPERMINT ANALYTIQUE**, outil indispensable pour le contrôle de gestion, vous permet d'identifier et de valoriser les éléments constitutifs du résultat de l'exercice pour interprétation et exploitation :

Analyse de chaque produit et de ses coûts pour l'obtention d'une masse de charges par rapport à un centre de coûts.

Résultats par centre de décision permettant un meilleur pilotage, ou consolidation par ligne d'activité, afin de mieux en apprécier la situation.

## LES POINTS FORTS DU PRODUIT

Plan comptable analytique.

Saisie d'une ligne d'écriture avec répartition analytique multiple.

Analytique par multi-dimensions et taille variable sans limite.

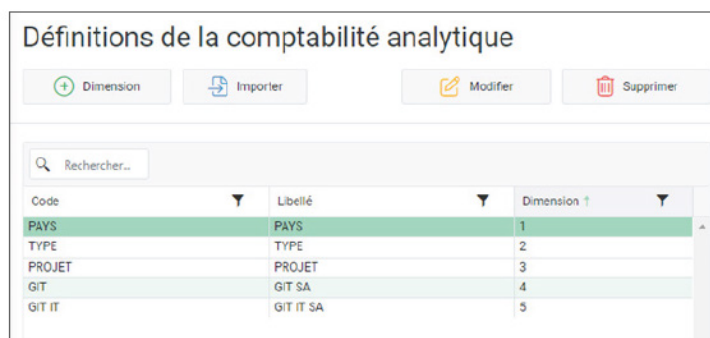
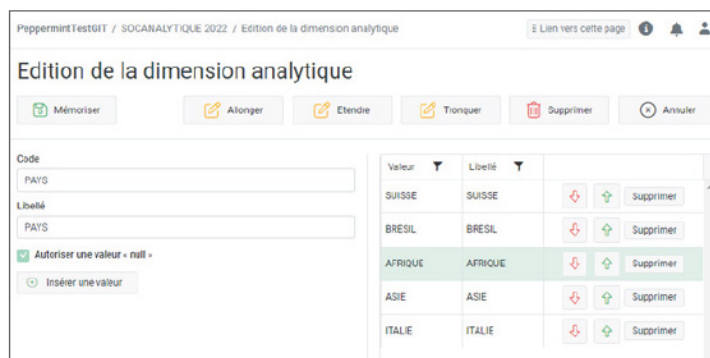
Accès immédiat de l'analytique depuis les affichages : Journal, Bilan et Pertes & Profits.

Rapport analytique avec sélection au choix des dimensions analytiques.

Mouvements des comptes analytiques avec balance Grand-Livre.

Mouvements des comptes Grand-Livre avec des comptes analytiques.

Bilan et PP par centre de coûts et dimension analytique.



Plus d'information sur [www.peppermintbygit.ch](http://www.peppermintbygit.ch)



“

Notre service de support basé à Genève est accessible pour tous nos clients ayant un contrat de maintenance GOLD ou GRANIT, par téléphone ou E-mail

# Sondage satisfaction

Nous avons effectué ces derniers mois un grand sondage de satisfaction auprès de nos utilisateurs qui possèdent un contrat de maintenance et dont la langue est le français.

*Nous proposons à tous nos clients détenteurs d'une licence WinEUR un contrat de maintenance annuel. Deux types de contrat, GOLD ou GRANIT :*

*GOLD : assistance / maintenance par téléphone ou email. Tous les détenteurs d'un contrat GOLD peuvent accéder à la télémaintenance, soit à la prise en main à distance de leur logiciel par un de nos techniciens.*

*GRANIT : assistance / maintenance par email.*

## Perception de la qualité de nos produits

89 % des utilisateurs jugent nos produits

**Très satisfaisants ou satisfaisants.**



## Perception du temps de réponse du SAV

88 % des utilisateurs jugent le temps de réponse du SAV

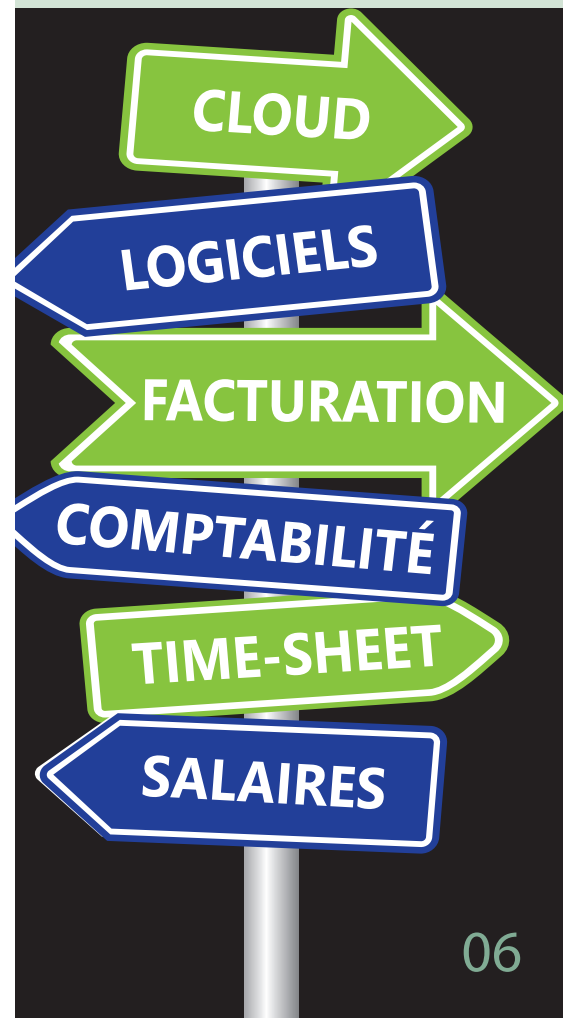
**Très satisfaisants ou satisfaisants.**



## Perception de la qualité des réponses du SAV

89 % des utilisateurs jugent la qualité des réponses du SAV

**Très satisfaisant ou satisfaisant**



Un module qui a beaucoup évolué ! \*

# WinEUR EBANKING



FOCUS

## WinEUR EBANKING

Le module pour une liaison en continue avec votre banque

INTÉRESSÉ PAR UNE DÉMO?  
CONTACTEZ-NOUS



### Des transactions bancaires totalement sécurisées !

Ce module gère électroniquement tout votre trafic de paiements, dont les transferts aux formats ISO 20022 ainsi que le téléchargement des fichiers d'encaissements QR.

### Les points forts

Ordres de paiements à la norme européenne ISO 20022

Mouvements de comptes (normalisés) automatiques ou manuels

Réconciliation des écritures

Utilisation du module spécialisé et standard de communication bancaire FTX

Assistants d'installation du contrat des instituts financiers

# WinEUR EBANKING

## \* Amélioration de la comptabilisation des avis de débit et crédit

Le programme de comptabilisation des avis de débit et crédit est une fonctionnalité qui vous permet de récupérer les avis électroniques des banques et de procéder ensuite à la comptabilisation et/ou réconciliation des ces avis dans votre comptabilité.

ID	Code de banque	Nom du banque	Date de l'avis	Date valeur	Type d'avis	Montant	Total liste factures	Code debit	Flag de comptabilisation	Information	Statut
3	1000	O-F	01/03/22	01/03/22	C-448	973.89	0.00		Ne pas comptabiliser	KED3rd6ed0010434480f77501a3e20e490330125C303129	A comptabiliser
4	1000	O-F	04/03/22	04/03/22	Debit	-12.00	0.00		Ne pas comptabiliser	66380005-0 Parking Place de Car0518220204620000-4042	A comptabiliser
5	1000	O-F	04/03/22	04/03/22	Debit	-31.85	0.00		Ne pas comptabiliser	66380005-0 Aligne01193000040300005042 Aligne du	A comptabiliser
6	1000	O-F	04/03/22	04/03/22	Credit	490.90	0.00		Ne pas comptabiliser	01.02.22 @ 20:09 No de carte: 60300000-0 8029 8029 900	A comptabiliser
7	1000	O-F	06/03/22	06/03/22	Debit	-461.45	0.00		Ne pas comptabiliser	66380005-0 Facture	A comptabiliser
8	1000	O-F	11/03/22	11/03/22	Debit	-1.00	0.00		Ne pas comptabiliser	DWCS-20220208-0280-THEO-SP-51279740-0 1041 1041	A comptabiliser
9	1000	O-F	11/03/22	11/03/22	Debit	-200.00	0.00		Ne pas comptabiliser	66380005-0 Parking Place de Car0518220211820000-4042	A comptabiliser
10	1000	O-F	12/03/22	11/03/22	Debit	-66.43	0.00		Ne pas comptabiliser	66380005-0 DuCheur KARAFAT Serv-0518320311930000-5042	A comptabiliser

Des améliorations récentes dans les algorithmes de recherche des factures ouvertes liées à un avis donné ou de paramétrage de la comptabilisation grand-livre ont permis d'améliorer drastiquement le taux de comptabilisation automatique des avis.

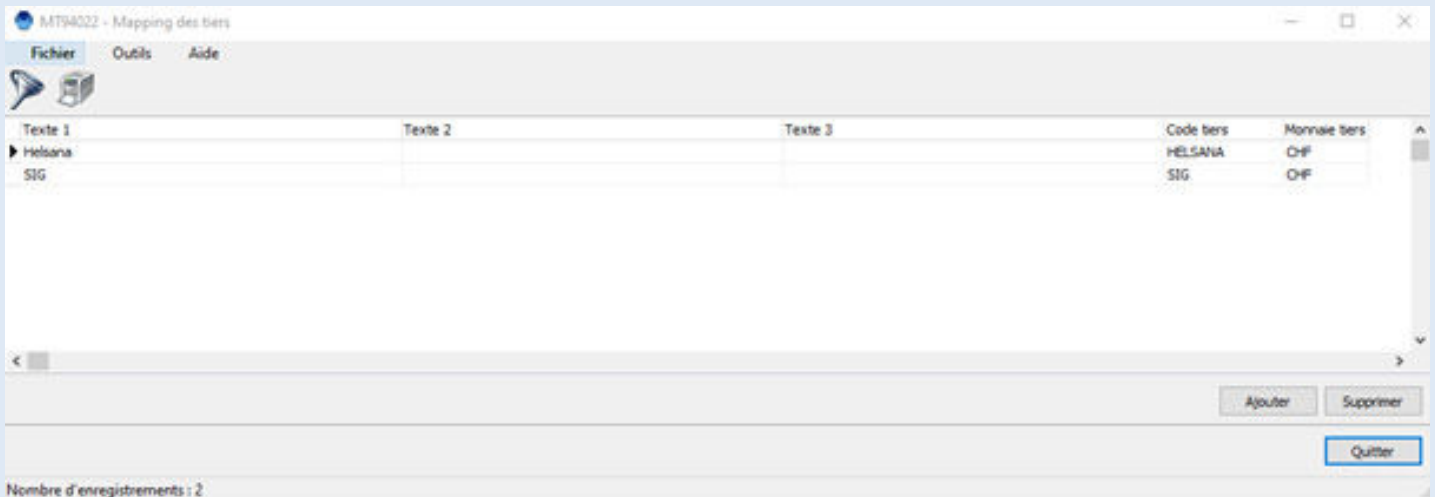
Les deux axes principaux sont le mapping grand-livre et le mapping des tiers en fonction des textes retrouvés sur les avis électroniques.

Les règles de comptabilisation seront utilisées pour reconnaître les avis concernés grâce à des parties de textes reconnus sur les libellés de l'avis et permettant ainsi de forcer le compte de contrepartie ainsi que les libellés à utiliser sur l'écriture. Un paramétrage complémentaire pourra également vous permettre de retrouver un montant de frais dans le texte de l'avis et ainsi pouvoir générer la ligne d'écriture de frais.

Type	Code	Numéro	Compte G	Montant	Compte G	Niveau G	Compte analytique	Libellé 1	Libellé 2	Code taxe	Libellé analytique	Niveau analytique	Compte analytique	Niveau analytique	Compte analytique	Niveau analytique
CS DE BÊRE			5035		O-F			Pris bancaire								
Code			5003		O-F			Pris d'avis								
SET			6000		O-F			Pris bureau								
Hébergement			4001		O-F			Pris hôtel								
Parking			4003		O-F			Pris de parking								
Surfaxe			4002		O-F			Pris de téléphone								
Sell			4002		O-F			Pris de téléphone								
MULTIPLA			4001		O-F			Ass. véhicule								
Brasero			4903		O-F			Pris de restaurant								
MEDECINE (sans FRON)			4001		O-F			Pris de soin								
ENVISICARD			4008		O-F			Pris cartes								
Honor			4008		O-F			Pris cartes								
Ra			4008		O-F			Pris cartes								
Brun			4303		O-F			Livret								
KARAFAT			4001		O-F			ass. RC								
Enf. Fieux			4002		O-F			Pris nourriture								
UNILAB			4003		O-F			Honoraires								
Réabonnement			6000		O-F			Remboursements								
PARSA ESPRANZA			6000		O-F			Remboursements								



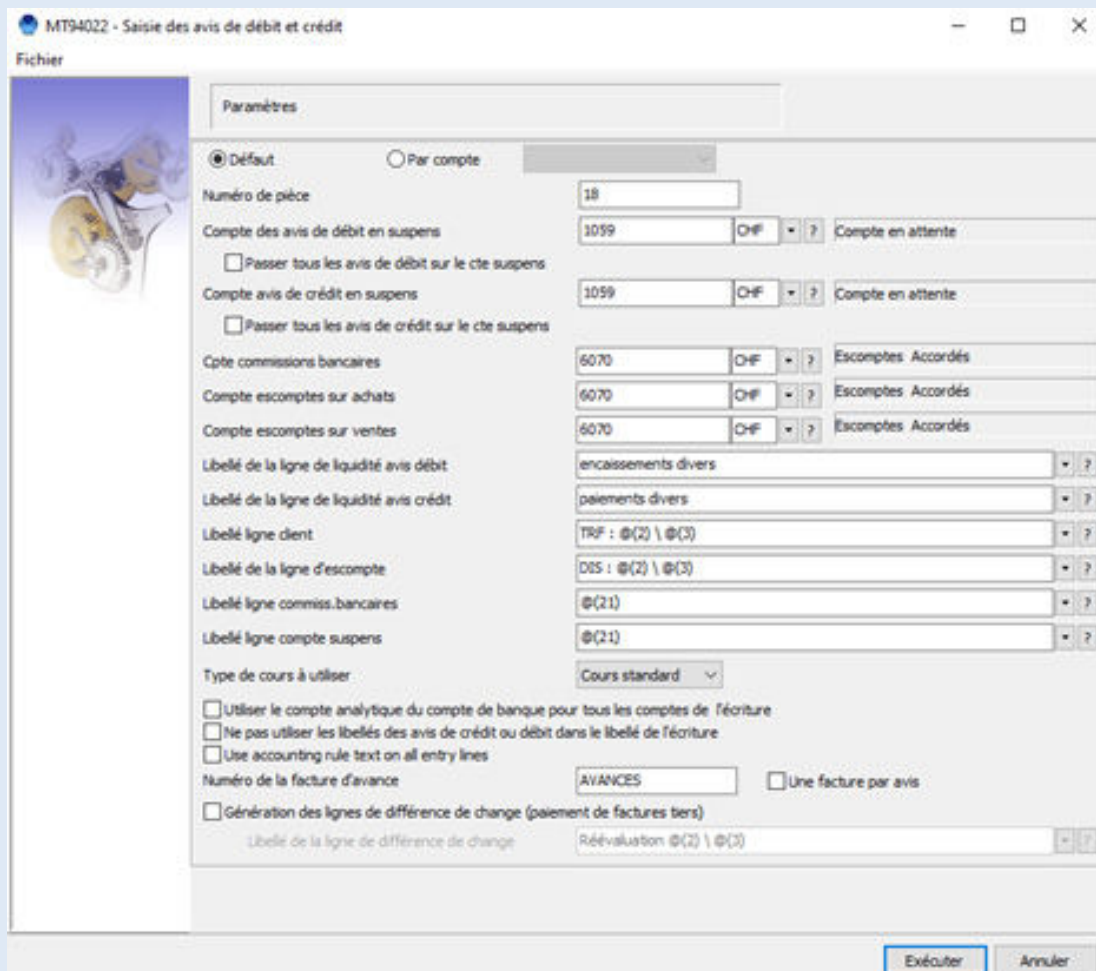
Le mapping des tiers quant à lui définira l'association entre un tiers et un avis en le reconnaissant selon une ou plusieurs parties de textes retrouvés sur les avis bancaires.



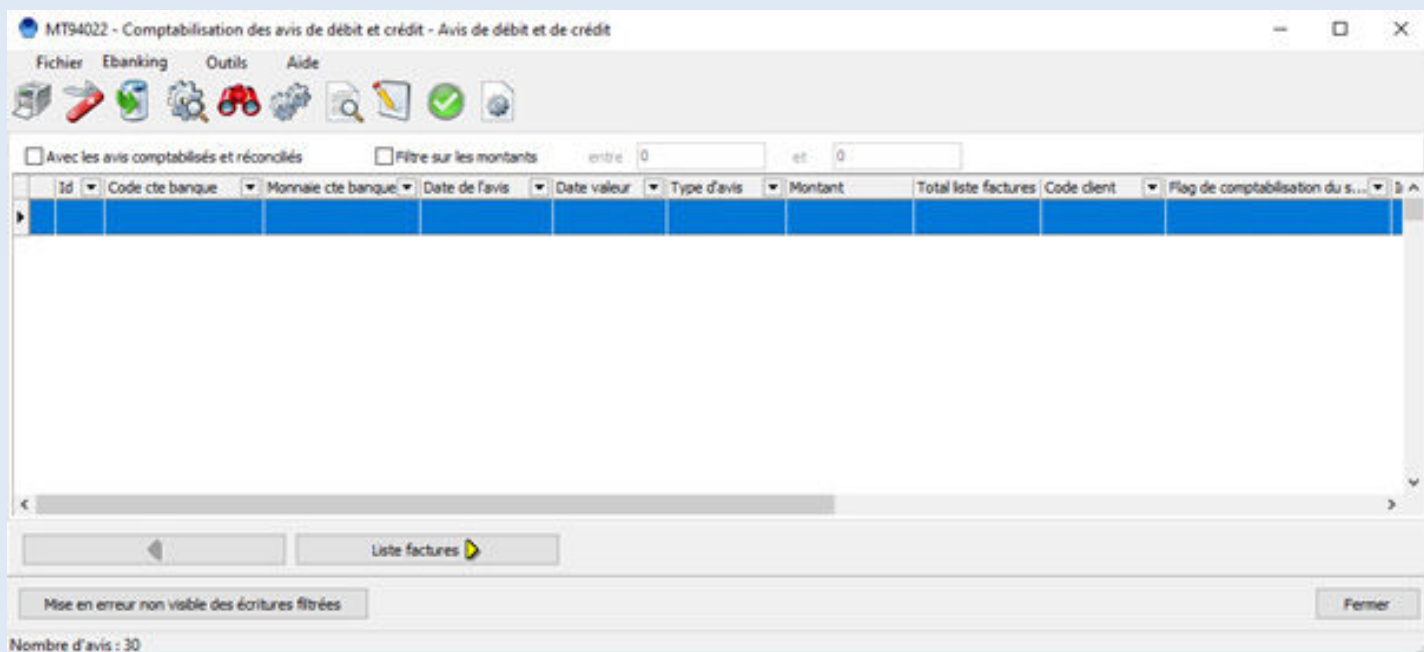
Une fois le tiers lié à l'avis, il sera beaucoup plus facile de réconcilier les factures ouvertes du tiers avec le paiement ou l'encaissement. Ceci rendra ainsi possible l'automatisation de la comptabilisation de règlement de factures directement depuis la comptabilisation de l'avis bancaire.

Même si le lien entre factures et avis n'a pas pu être effectué, l'utilisateur gagnera quand même du temps puisqu'il n'aura plus qu'à cocher les factures ouvertes payées par la transaction bancaire.

Tous ces avis « mappés » soit sur une règle de comptabilisation, soit sur un tiers avec sélection des factures concernées seront bien entendu comptabilisés automatiquement lors du lancement de la fonction de comptabilisation :

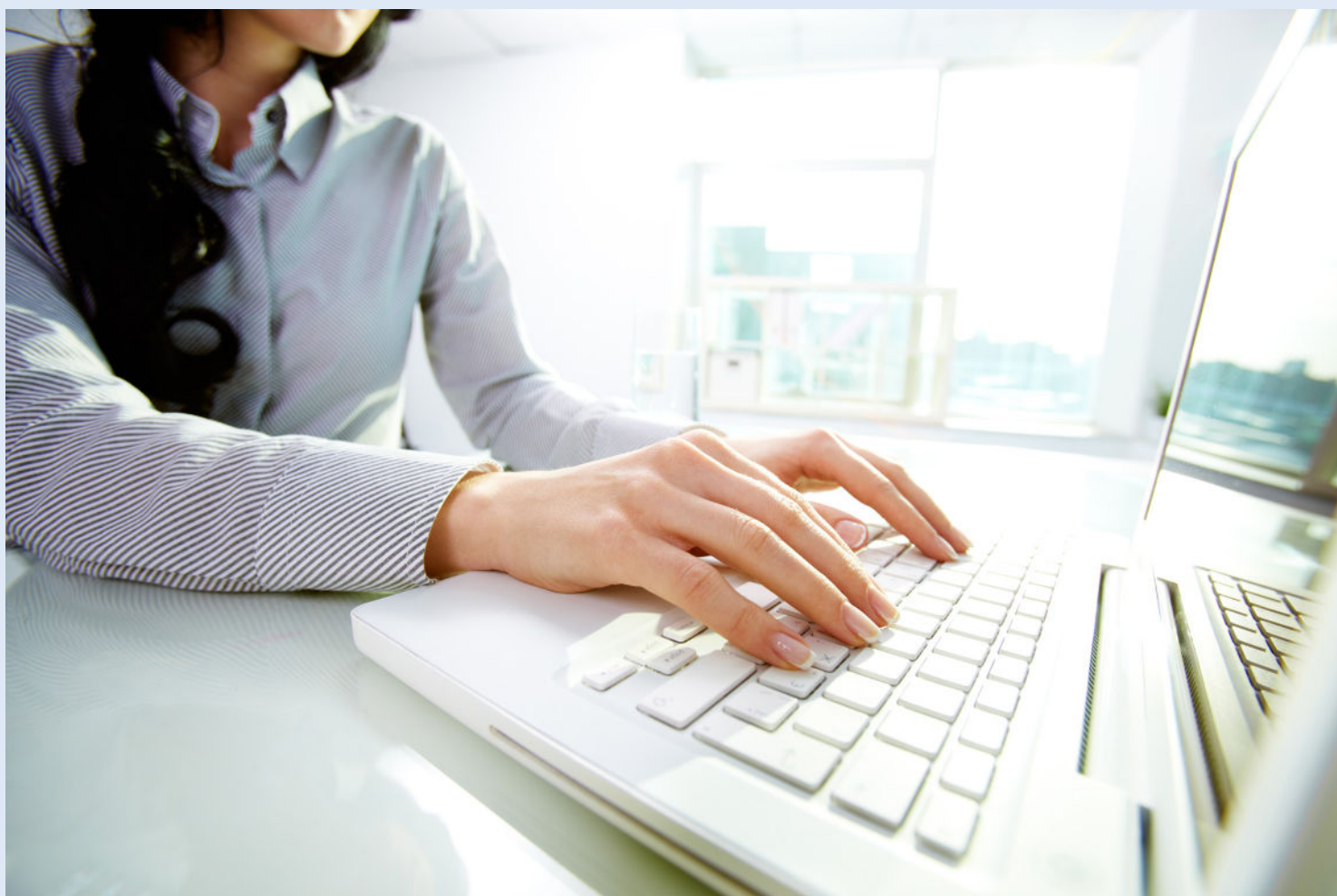


Une fois vos avis bancaires comptabilisés, un rapide coup d'œil vous assurera que toutes les transactions bancaires sont dans la comptabilité (plus d'avis à comptabiliser) :



Une autre fonction vous permettra de vous garantir qu'il n'y pas d'écritures non réconciliées en comptabilité.

Si ce programme vous intéresse, n'hésitez pas à nous contacter pour nous demander des renseignements complémentaires ou pour vous lancer dans ce processus qui pourra vous faire gagner un temps appréciable.



# LES 75 AMELIORATIONS & NOUVEAUTES

## de la mise à jour été 2024

### GENERAL

- Export des taux de change par l'export XML, ajout d'un paramètre pour n'exporter en batch que les taux de change du jour même (/ExchangeRateToday).
- Import des cours de monnaies depuis le site de l'AFC ou de l'ECB, permettre l'import des cours n'ayant pas la même définition de taux de change en recalculant le cours en fonction de la définition de Wineur et de l'AFC (resp. ECB).
- Téléchargement des cours de change de la TVA taux mensuel, ajout de la possibilité de sélectionner le mois et l'année pour l'envoi de la requête au site de l'AFC.

### GRAND LIVRE

- Amélioration des performances en affichage d'une balance GL en multi-exercices.
- Pouvoir lancer l'export Peppermint par un clic droit de souris depuis la liste des sociétés Wineur.
- Comptabilisation des avis de débit et crédit, utilisation du libellé de la règle sur toutes les lignes de l'écritures et non pas seulement sur la ligne de cash.
- Avis de débit et crédit, flag de comptabilisation sur un compte de frais, ne plus s'occuper du sens du dépassement du montant.
- Programme des avis de débit et crédit, règles de mapping tiers et GL, ajout d'un import de ces règles à partir d'un fichier tab délimité.
- Rapport en colonnes sur le journal, ajout d'un option pour convertir un montant au taux du jour de l'écriture plutôt qu'au taux du jour d'une date d'arrêté du rapport.
- Intégration TVA 2024 au décompte de taxes électronique.
- Rapport en colonnes sur les comptes, ajout de la colonne «Lettrage balancé».
- Avis de débit et crédit, ajout dans les règles de comptabilisation de la possibilité de paramétrer un texte pour retrouver un montant de frais dans le libellé et de paramétrer un compte de frais.
- Rapports matriciels GL-Périodes, ajout de la possibilité de le sortir en monnaie de référence.

### TITRES

- Ecran affichage valeur d'un titre : ajout de la valeur en monnaie originale et de la valeur en monnaie de référence avec date des cours + gain/perte de bourse et de change + total.
- Réévaluation des titres, change et cours + change, offrir la possibilité de lancer l'outils sur une sélection de sociétés. Ajout d'une option pour utiliser les paramètres de comptabilisation de chacune des sociétés.
- Pouvoir associer des comptes titres et des comptes GL à des dépositaires (sans passer par la notion de Portfolio) pour pouvoir faire ainsi les réévaluations au cours du dépositaire.

## FACTURATION

- Transfert en comptabilité pour Peppermint, ne pas exporter le numéro de pièce des écritures dans le fichier XML.
- Transactions périodiques, ajout de la gestion des libellées des champs génériques spécifiques.
- Transactions clients, ajout d'une option pour proposer l'adresse du bénéficiaire dans l'adresse de livraison.
- Gestion des droits utilisateurs pour restreindre l'accès aux transactions uniquement à celles créées par l'utilisateur lui-même.
- Facturation par type de tiers : Gestion des droits utilisateurs pour restreindre l'accès aux transactions créées par un utilisateur.
- Rechercher dans la liste des transactions (par les jumelles), ajout du critère Note 2 de l'entête.
- Facturation globale, impression des transactions avec archivage dans M-Files.
- Facturation globale, nouvelle option pour envoyer les transactions à zéro par email.
- Ajout dans les échéances multiples d'un nouveau type d'intervalle à dates fixes avec % de part de la facture.
- Editeur de formats, ajout du champ : CodeRegroupFamille (Article - Code de regroupement famille).
- Editeur de formats : ajout du champ Tiers - Adresse (memo) [TiersAdresseMemo] dans la facturation.
- Transactions fournisseurs : ajout d'une option pour propager le code de TVA de l'entête sur toutes les lignes (petit engrenage) comme pour les transactions clients.
- Ajout d'une option pour filtrer l'utilisateur sur les transactions.
- Editeur de formats : ajout du champ utilisateur de création.

## IZI-CLIK

- IZI-CLIK, ne plus pré-comptabiliser une facture en reconnaissance ayant un nom de fichier qui va générer un no de pièce déjà existant et encore dans les pré-écritures (afin de ne pas retrouver le fichier bloqué en import de pré-écritures), l'utilisateur sera alors tout de suite averti.
- IZI-CLIK en multi-utilisateurs, quand un utilisateur est sur un fichier, la facture est dorénavant lockée et ne pourra pas être sélectionnée pour modification par un autre.
- Amélioration de la reconnaissance par un élargissement de la zone du QR code.
- Règles utilisateur, ajout de la possibilité de prendre un texte partiel dans le résultat retrouvé.
- IZI-CLIK, reconnaissance de factures, ajout de la possibilité de saisir un compte d'inventaire en contrepartie du tiers et de pouvoir également saisir la quantité.
- Ajout de la saisie du compte analytique par défaut de la facture sur l'écran de reconnaissance de facture d'IZI-CLIK.
- Champ optionnel à paramétrer dans les paramètres d'IZI-CLIK.

## IMMOBILISATION

- Amélioration des performances de la comptabilisation des amortissements pour les sociétés avec un grand volume au niveau des immobilisations.
- Dans la liste des immobilisations, nouveau champ de recherche par mots clés dans la description et le mémo et nouvelle case à cocher pour n'afficher que les immobilisations sans emplacement.

## TIME-SHEETS

- Transactions Time-sheets, ajout de l'impression : Etat des heures et vacances (simplifié).
- Facturation des projets : ajout des options de non regroupement des lignes Débours et Frais.
- Projets, Outils, Liste des prix par projet-prestation : ajout des colonnes description des projets et prestations.
- Projets, Outils, Liste des prix par projet-employé : ajout des colonnes description des projets et employés.
- Statistiques TimeSheet : 953 - Liste des mouvements cartes, ajout des colonnes No Transaction et No Ligne.
- Facturation des projets : ajout d'une barre de progression lors du chargement des projets avec possibilité d'annuler et ainsi arrêter le traitement.
- Transactions TimeSheet, dans l'entête de carte journalière, si horaires à zéro, ajout d'un bouton 'Compléter les horaires' pour reprendre les horaires de la fiche collaborateur.
- Importation de carte TS : reprise des horaires d'arrivée et de départ de la fiche collaborateur (si option : Appliquer les horaires par défaut).
- Transfert en comptabilité, ajout du filtre sur les projets Time Sheet.
- Modification d'une semaine TimeSheet, ajout de l'option : largeur des colonnes par défaut.
- Editeur de formats, ajout du champ numérique : TimHeureFactDec, TimeSheet - Résumé Heures facturables (décimales).
- «Fiche collaborateur, afficher les champs suivants si administrateur TimeSheet :  
- Profil collaborateur - Taux horaire de base - Prix de revient horaire - Salaire brut  
- Tous les onglets.»
- Projets, Outils GIT, Reprise des arrhes de l'année précédente, avertir si montant différent.
- «Ajout d'un nouveau rapport dans les impressions Time-Sheets :  
- Nom du rapport : Rapport Lieu de Travail - Colonnes : Code collaborateur, Nom collaborateur, Lieu de travail, Date, Quantité (heures décimales, exemple 4.50 pour 4h30)  
Code projet. - Critères de tri : Date. - Critères de sélection : Date du JJ/MM/AA Au JJ/MM/AA, Choix des lieux de travail, Choix des collaborateurs, (pas de sélection sur les projets).»
- Rapport transaction : ajout d'une option pour ne pas générer le total général en mode Batch.
- Dans l'onglet prix de la fiche collaborateur, ajout de la possibilité de mise à jour des prix par sélection des prestations par case à cocher.
- Ajout des informations Mails et Type d'envoi de la transaction dans le fichier XML des métadonnées lors de l'archivage des documents dans MFiles.

## ANALYTIQUE

- Avis de débit et crédit, ajout de l'analytique sur le compte de frais dans les règles de comptabilisation.
- Fichier de bases, Analytiques, nouvel utilitaire sur un compte analytique pour déplacer toutes les écritures liées à ce compte analytique sur un autre compte analytique.
- Import d'écritures avec choix de colonnes, ajout du compte analytique par défaut de la facture.

## TIERS

- Import Mint, nouvelle possibilité pour relier un client Mint par sa catégorie de client sur un tiers donné de WinEUR en utilisant les règles de conversion de l'import sur la ou les valeurs de la catégorie de client Mint.
- Propositions de paiements, ne plus bloquer un numéro de facture avec accent mais le filtrer lors de la génération du fichier de paiement.
- Avis de débit et crédit, lorsqu'un mapping sur un tiers a été effectué et qu'aucune facture ne correspond au paiement, mise en place d'un algorithme tentant de retrouver une combinaison de plusieurs factures qui correspondraient au montant de l'avis.
- Méthode de paiement avec sélection du pays Inde, ajout d'un motif de paiement codifié P1004 (Legal Services).
- Propositions de paiements et M-Files, dans la propriété nom de la proposition de paiement, ajout en préfixe du code exercice de la société pour éviter des collisions de nom entre les différents exercices.
- Import des avis de débit et crédit, faire en sorte d'utiliser également le no de référence QR pour retrouver une facture fournisseur payée par un avis de débit.
- Lettrage des écritures des tiers, ajout d'un filtre sur les comptes collectifs.
- Journal de type factures fournisseurs ou factures clients, ajout d'une case à cocher avec notes de crédit.
- Affichage des statistiques de la fiche client, ajout de la 2eme ligne de libellé de la facture si on a 2 lignes de libellé.
- Ajout dans les rapports en colonnes sur les factures des champs Date de mise en poursuites et Date du premier rappel.
- Paiement ISO 20022, sur le paiement suisse, ajout d'informations de paiement par défaut. Si ces informations sont renseignées, elles permettront d'initialiser le motif de paiement de la facture.

## FLOX

- Site d'approbation Flox, faire en sorte qu'une personne ayant le droit d'upload sur un document puisse refuser le document même si ce n'est pas elle-même qui l'a monté.



### Contact:

- |   |        |  |         |  |
|---|--------|--|---------|--|
| ✉ | VENTES | <a href="mailto:info@git.ch">info@git.ch</a> | SUPPORT | <a href="mailto:sav@git.ch">sav@git.ch</a> |
| ☎ | VENTES | +41 22 309 39 88                             | SUPPORT | +41 22 309 39 77                           |
| 🌐 |        | <a href="http://www.git.ch">www.git.ch</a>   |         |  |